

ZAWÓR COMBI-SFER

KULOWY ZAWÓR TRÓJDROŻNY Z GWINTAMI WEWNĘTRZNYMI BSPP

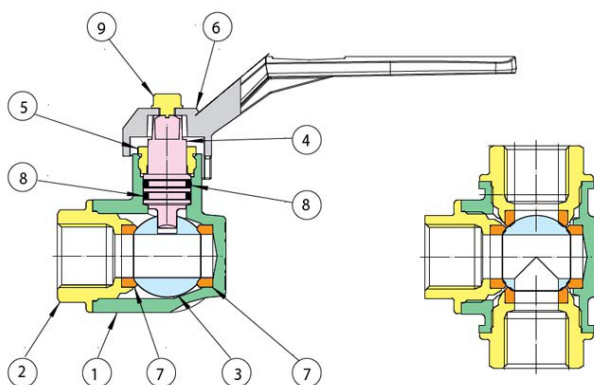
TYP

Typ T



TEMPERATURA PRACY

od -15°C do +120°C



MATERIAŁY

Kulowy zawór trójdrożny typ T :

- 1) Materiał korpusu: Mosiądz CW617N-UNI EN 12165
- 2) Materiał gwintu: Mosiądz CW617N-UNI EN 12165
- 3) Kula: Mosiądz CW617N-UNI EN 12165
- 4) Trzpień zaworu: Mosiądz CW614N-UNI EN 12164
- 5) Nakrętka dławicowa: Mosiądz CW614N-UNI EN 12164
- 6) Rączka: Aluminimu EN-AC 46100 EN 1706
- 7) Uszczelnienie kuli: PTFE
- 8) Uszczelnienie O-ring: FKM
- 9) Śruba: stal ocynkowana

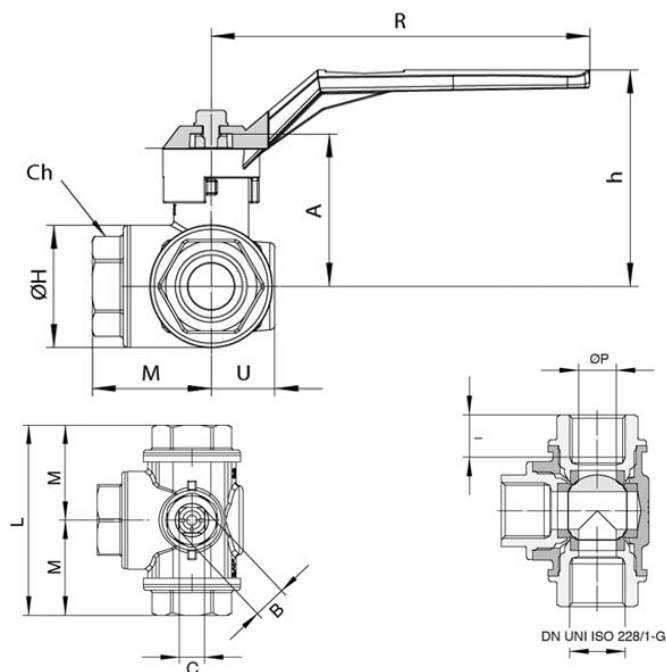
WŁAŚCIWOŚCI I ZASTOSOWANIE

Zawór kulowy trójdrożny typu T jest elementem armatury przeznaczonym do rozdziału, łączenia lub zmiany kierunku przepływu cieczy i gazów. Działanie zaworu polega na obrocie kuli z otworem w układzie typu T, umożliwiającym różne konfiguracje przepływu w zależności od położenia dźwigni. Konstrukcja zaworu zapewnia wysoką szczelność, trwałość oraz niezawodną pracę przy wielokrotnych cyklach przełączania. Zawór charakteryzuje się prostą budową, łatwą obsługą oraz szybkim przełączaniem (obrót o 90°), co czyni go odpowiednim do zastosowań w instalacjach przemysłowych, technologicznych i przesyłowych.

WARIANTY PRODUKTU

gwint wewn. BSPP [cale]	ciśnienie robocze [bar]	nr artykułu
G 1/4"	55	RB3300020000
G 3/8"	55	RB3300030000
G 1/2"	50	RB3300040000
G 3/4"	50	RB3300050000
G 1"	45	RB3300060000
G 1 1/4"	35	RB3300070000
G 1 1/2"	35	RB3300080000
G 2"	35	RB3300100000

WYMIARY I RYSUNEK:



gwint	DN	ØP	l	Ch	A	B	C	ØH	M	R	h	U	L	Kv	waga [kg]
G 1/4"	8	11	19	22	48	8,1	11,5	39	38,5	125	66	21	77	1,5	0,73
G 3/8"	10	12	19	22	48	8,1	11,5	39	38,5	125	66	21	77	2,5	0,68
G 1/2"	15	14	19	27	48	8,1	11,5	39	38,5	125	66	21	77	3,5	0,66
G 3/4"	20	18	23	37	58,6	12,1	16	47	45,7	145	83	24,5	91,4	7	1,1
G 1"	25	23	24,7	41	67,5	13,7	18	54,4	52	170	98	29	104	12	1,67
G 1 1/4"	32	29	27,4	50	72	13,7	18	64,4	59,2	170	99	33,5	118,4	19,5	2,23
G 1 1/2"	40	36	31,5	57	78,6	13,7	18	78,6	69	170	108	39	138	37	3,36
G 2"	50	45	36	70	107	18,1	22	93,6	81	260	139	47	163	52	5,47

INSTRUKCJA OBSŁUGI TYP T

Poniższa ilustracja, przedstawia 4 konfiguracje ustawienia przepływu za pomocą rączki w zaworze trójdrożnym typu T. Należy zwrócić uwagę, że w zaworach tego typu, rączka pracuje tylko w dwóch pozycjach, dlatego przed jej montażem, należy upewnić się, w jaki sposób zmiana pozycji rączki o 90° zmienia kierunek przepływu medium w zaworze. Aby zmienić konfigurację, należy zdemontować rączkę i zamocować ją ponownie w pozycji wyjściowej.

